


**Presseinformation Nr. 11/2015** Deutsche POROTON GmbH · [www.poroton.de](http://www.poroton.de)  
Kochstr. 6 - 7 · 10969 Berlin

Architektenhaus aus Poroton-T9-P

**Puristisches Wohnen in der Natur**

*Berlin, Mai 2015 (PRG)* – Ästhetisch und funktional, so lässt sich diese Villa im Wohngebiet Havelauen, nahe der brandenburgischen Kleinstadt Werder, beschreiben. Der Bauherr selbst zeichnet für den Entwurf verantwortlich, der stark an den Bauhausstil angelehnt ist. Die hohen Ansprüche an Nachhaltigkeit und Energieeffizienz wurden durch monolithische Ziegelbauweise umgesetzt. Der neue Stadtteil verbindet naturnahes Wohnen mit den Vorzügen einer ausgebauten kleinstädtischen Infrastruktur. Am Rande dieses Neubaugebietes, auf einem idyllisch gelegenen Seegrundstück, errichtete der Bauherr und Bauunternehmer Dipl.-Ing. Stefan Richter ein zweigeschossiges Haus ganz nach seinen Wünschen. Gebäudeausrichtung und Grundriss sind so gestaltet, dass sich aus den Wohnräumen und von der Terrasse eindrucksvolle Blickachsen zum nahegelegenen Gewässer ergeben.

**Betonte Sachlichkeit**

Die Wohnimmobilie beeindruckt durch klare Formensprache, nüchterne Sachlichkeit und reduzierte Gestaltung. Die beiden rechts und links vorgelagerten Gebäudeteile mit Hauswirtschaftsraum und Garage sowie die schmalen Fensterbänder, die waagrecht und senkrecht angeordnet sind, charakterisieren die

**Presseinformation**  
**Press release**  
**Information de presse**Weitere Presseinformationen  
finden Sie unter:  
[www.pr-grosse.de](http://www.pr-grosse.de)PR-Agentur Große & Partner  
Hadlichstraße 19  
13187 Berlin - Pankow  
Tel.: +49 30 / 47 86 51 82  
Fax: +49 30 / 47 86 51 84  
[info@pr-grosse.de](mailto:info@pr-grosse.de)

Straßenseite. Modern und praktisch zugleich zeigt sich der zurückgesetzte Haupteingang mit stehender Verglasung an den Seiten, der vor Wind und Wetter schützt. Aufgewertet wird die eher schlicht wirkende straßenseitige Fassade durch einen großzügigen gepflasterten Vorhof. Auch auf der Rückseite zeigt sich das Einfamilienhaus im Baustil betont sachlich. Der eingeschossige Anbau erweitert den Kubus und dient mit 55 Quadratmetern zugleich als weitläufige Terrasse im Obergeschoss. Modern sind die über Eck angeordneten Fensterbänder. Der strahlend weiße Putz des gesamten Hauses unterstützt die puristisch anmutende Architektur.

### **Gehobenes Wohnen in Ton**

Viel Raum zum Leben bieten die knapp 200 Quadratmeter Wohnfläche. Im Erdgeschoss des Hauptbaukörpers befinden sich eine große Diele, Küche, Gästezimmer und Gäste-WC mit Dusche sowie der Zugang zum Hauswirtschaftsraum. Die Garage ist nur von außen zugänglich. Der 55 Quadratmeter große Anbau beherbergt den Wohn- und Essbereich. Dessen bodentiefe Fensterfront schafft einen fließenden Übergang von innen nach außen. Vom Eingangsbereich gelangen die Bewohner über eine einläufige Treppe in die zweite Etage. Hier sind Arbeitszimmer, Fitnessraum, ein großes Wannenbad mit Sauna und das Schlafzimmer angeordnet. Der maßgeschneiderte Grundriss und die Ausstattungsdetails stehen für gehobenes Wohnen.

Deutsche POROTON GmbH · [www.poroton.de](http://www.poroton.de)  
Kochstr. 6 - 7 · 10969 Berlin

**Presseinformation**  
**Press release**  
**Information de presse**

Weitere Presseinformationen  
finden Sie unter:  
[www.pr-grosse.de](http://www.pr-grosse.de)

PR-Agentur Große & Partner  
Hadlichstraße 19  
13187 Berlin - Pankow  
Tel.: +49 30 / 47 86 51 82  
Fax: +49 30 / 47 86 51 84  
[info@pr-grosse.de](mailto:info@pr-grosse.de)

### **Monolithische einschalige Ziegelbauweise**

Um den bestmöglichen energetischen Standard zu erreichen, entschied sich der Bauherr für eine einschalige massive Ziegelwand. Als Wandbildner kam ein 36,5 Zentimeter starker mit Perlit verfüllter Poroton-T9-P zum Einsatz. Mit einer Wärmeleitfähigkeit von 0,09 W/(mK) ist der Ziegel ab dieser Wandstärke als Dämmstoff eingestuft. Eine zusätzliche künstliche Dämmung der Außenfassade ist deshalb nicht erforderlich. Zahlreiche Systemergänzungen wie Ziegeldämmstürze, Anschlag- und Deckenabmauerungsziegel ermöglichten eine nahezu wärmebrückenfreie Konstruktion. Der Wandaufbau erfüllt somit alle Anforderungen an die aktuelle EnEV.

### **Sichere Statik und optimaler Schallschutz**

Durch ihre massiven Ziegelstege erfüllen die perlitverfüllten Wandbildner höchste statische Anforderungen. Die Ziegel weisen eine charakteristische Mauerwerksdruckfestigkeit von 1,8 MN/m<sup>2</sup> auf. Die Rohdichteklasse beträgt 0,65. Neben einer optimalen Wärmedämmung verfügt der Poroton-T9-P auch über genügend Speichermasse für den sommerlichen Wärmeschutz. Außerdem weist der mit Perlit verfüllte Wandbildner ab einer Stärke von 36,5 Zentimetern ein beeindruckendes Direkt-Schalldämmmaß von 46,6 dB vor. Die Gebäude sind neben der Statik auch sicher im Brandschutz. Ziegel und Füllung sind nicht brennbar und werden in der Feuerwiderstandsklasse F90-AB eingestuft.

Weitere Presseinformationen  
finden Sie unter:  
[www.pr-grosse.de](http://www.pr-grosse.de)

PR-Agentur Große & Partner  
Hadlichstraße 19  
13187 Berlin - Pankow  
Tel.: +49 30 / 47 86 51 82  
Fax: +49 30 / 47 86 51 84  
[info@pr-grosse.de](mailto:info@pr-grosse.de)

Dipl.-Ing. Stefan Richter ist Verfechter für wohngesundes Bauen und seit vielen Jahren vom Baustoff Ziegel überzeugt. Natürliche Bestandteile wie Lehm, Ton, Wasser sowie Perlit beim Poroton-T9-P als innenliegender Dämmstoff sorgen für ein wohngesundes Raumklima – frei von Schimmel, Allergenen und Pestiziden. Die Speicherfähigkeit des porosierten Wandbaustoffes reguliert den Feuchtegehalt und die Temperatur der Innenraumluft.

Deutsche POROTON GmbH · [www.poroton.de](http://www.poroton.de)  
Kochstr. 6 - 7 · 10969 Berlin

**Presseinformation**  
**Press release**  
**Information de presse**

### **Intelligente Haustechnik**

Warmwasserbereitung und Fußbodenheizung werden ganzjährig von Solarkollektoren mit einem Neigungswinkel von nur 10 Grad auf dem Flachdach sowie einer Sole-Wärmepumpe gespeist. Für den restlichen Bedarf reichen ein paar Meter Festmeter Holz für den zentralen Kamin im Wohn-Ess-Bereich. Sowohl die Wärmepumpe als auch der 1 000 Liter große Pufferspeicher für die Speicherung überschüssiger Energie sind im Hauswirtschaftsraum untergebracht. Außenliegende Raffstores dienen als Verschattung und lassen dennoch genügend Licht hinein. Stores, Licht und die Alarmanlage können bequem über installierte Gebäudesystemtechnik auch von unterwegs gesteuert werden. Die energieeffiziente Bauweise sowie die innovative Haustechnik verschaffen dem Gebäude den Status eines KfW-Effizienzhaus 70.

Weitere Presseinformationen  
finden Sie unter:  
[www.pr-grosse.de](http://www.pr-grosse.de)

PR-Agentur Große & Partner  
Hadlichstraße 19  
13187 Berlin - Pankow  
Tel.: +49 30 / 47 86 51 82  
Fax: +49 30 / 47 86 51 84  
[info@pr-grosse.de](mailto:info@pr-grosse.de)

Das solide Mauerwerk erfüllt alle Anforderungen an Wirtschaftlichkeit, Nachhaltigkeit und Ressourcenschonung. Dipl.-Ing. Stefan Richter setzt seit vielen Jahren auf Ton: Mit seiner Potsdamer Baufirma hat er bereits für viele Kunden den Traum vom eigenen Haus verwirklicht. Die gebrannten Ziegel mit vulkanischem Dämmkern sind natürlich und schadstoffarm. Massive Ziegelbauweise kombiniert mit umweltschonender Haustechnik hält auf lange Sicht die Kosten niedrig.

Zeichen: 5 592

Berlin, Mai 2015

**Text und Bilder stehen auf [www.pr-grosse.de](http://www.pr-grosse.de) zum Download bereit.**

#### **Weitere Informationen:**

Deutsche Poroton GmbH

Kochstraße 6-7 | 10969 Berlin

Tel.: (030) 25 29-44 99 | Fax: (030) 25 29-45 01

[www.poroton.de](http://www.poroton.de) | [mail@poroton.org](mailto:mail@poroton.org)

Deutsche POROTON GmbH · [www.poroton.de](http://www.poroton.de)  
Kochstr. 6 - 7 · 10969 Berlin

**Presseinformation**  
**Press release**  
**Information de presse**

Weitere Presseinformationen  
finden Sie unter:  
[www.pr-grosse.de](http://www.pr-grosse.de)

PR-Agentur Große & Partner  
Hadlichstraße 19  
13187 Berlin - Pankow  
Tel.: +49 30 / 47 86 51 82  
Fax: +49 30 / 47 86 51 84  
[info@pr-grosse.de](mailto:info@pr-grosse.de)



Bildunterschrift 1:

Keine Seite gleicht der anderen: Effektvolle Gestaltungsdetails verleihen dem zeitlos ästhetischen Einfamilienhaus den Charme des Besonderen. Modern sind die über Eck angeordneten Fensterbänder.

**Presseinformation**  
**Press release**  
**Information de presse**

Weitere Presseinformationen  
finden Sie unter:  
[www.pr-grosse.de](http://www.pr-grosse.de)

PR-Agentur Große & Partner  
Hadlichstraße 19  
13187 Berlin - Pankow  
Tel.: +49 30 / 47 86 51 82  
Fax: +49 30 / 47 86 51 84  
[info@pr-grosse.de](mailto:info@pr-grosse.de)



Bildunterschrift 2:

Ein Kubus mit gewissen Extras. Besonderes Detail ist der zurückgesetzte Hauseingang, eingerahmt von stehenden Verglasungen. Im vorgelagerten linken Gebäudeteil führt eine separate Tür in den Hauswirtschaftsraum, der vom übrigen Haus getrennt ist. So kann der Monteur die Haustechnik warten – ohne einen Zugang zum eigentlichen Wohngebäude zu benötigen.

**Presseinformation**  
**Press release**  
**Information de presse**

Weitere Presseinformationen  
finden Sie unter:  
[www.pr-grosse.de](http://www.pr-grosse.de)

PR-Agentur Große & Partner  
Hadlichstraße 19  
13187 Berlin - Pankow  
Tel.: +49 30 / 47 86 51 82  
Fax: +49 30 / 47 86 51 84  
[info@pr-grosse.de](mailto:info@pr-grosse.de)





Bildunterschrift 3:

Modernes Leben mit bester Aussicht auf Flora und Fauna: Von der oberen Terrasse genießen die Bauherren das wunderschöne Panorama.



Bildunterschrift 4:

Verwirklichter Wohntraum: Von fast jedem Sitzplatz im großzügigen Wohn-Ess-Bereich öffnet sich der Blick auf den Großen Zernsee.

Weitere Presseinformationen  
finden Sie unter:  
[www.pr-grosse.de](http://www.pr-grosse.de)

PR-Agentur Große & Partner  
Hadlichstraße 19  
13187 Berlin - Pankow  
Tel.: +49 30 / 47 86 51 82  
Fax: +49 30 / 47 86 51 84  
[info@pr-grosse.de](mailto:info@pr-grosse.de)





#### Bildunterschrift 5:

Blick in die Küche mit klar gegliedertem Interieur: Die indirekte Beleuchtung in der abgehängten Decke sorgt für helles, warmes Licht.

**Presseinformation**  
**Press release**  
**Information de presse**

Weitere Presseinformationen  
finden Sie unter:  
[www.pr-grosse.de](http://www.pr-grosse.de)

PR-Agentur Große & Partner  
Hadlichstraße 19  
13187 Berlin - Pankow  
Tel.: +49 30 / 47 86 51 82  
Fax: +49 30 / 47 86 51 84  
[info@pr-grosse.de](mailto:info@pr-grosse.de)



Bildunterschrift 6:

Hingucker im Familienbad ist die frei stehende Wanne. Hinter dem modernen Waschtischboard befindet sich die Duschkabine. Durch die hochliegenden Fenster fällt Tageslicht ins Bad ohne die Privatsphäre zu verletzen.

**Presseinformation**  
**Press release**  
**Information de presse**

Weitere Presseinformationen  
finden Sie unter:  
[www.pr-grosse.de](http://www.pr-grosse.de)

PR-Agentur Große & Partner  
Hadlichstraße 19  
13187 Berlin - Pankow  
Tel.: +49 30 / 47 86 51 82  
Fax: +49 30 / 47 86 51 84  
[info@pr-grosse.de](mailto:info@pr-grosse.de)



**Bildunterschrift 7:**

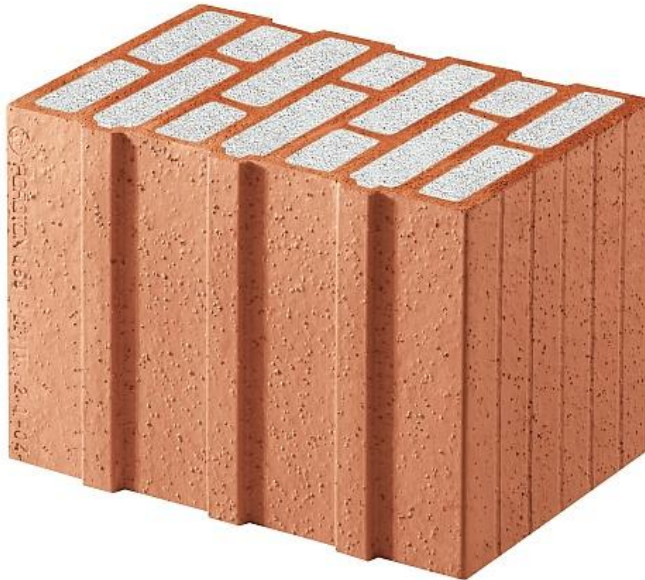
Die geschwungene Treppe passt sich dem ungewöhnlichen Grundriss an. Die bodentiefe Verglasung der Eingangstür akzentuiert außen die Fassade und taucht die Treppe in helles Tageslicht.

*Fotos: Deutsche Poroton / Frank Korte*

**Presseinformation**  
**Press release**  
**Information de presse**

Weitere Presseinformationen  
finden Sie unter:  
[www.pr-grosse.de](http://www.pr-grosse.de)

PR-Agentur Große & Partner  
Hadlichstraße 19  
13187 Berlin - Pankow  
Tel.: +49 30 / 47 86 51 82  
Fax: +49 30 / 47 86 51 84  
[info@pr-grosse.de](mailto:info@pr-grosse.de)



**Presseinformation**  
**Press release**  
**Information de presse**

**Bildunterschrift 8:**

Poroton-T9-P steht für wohngesunde Bauweise. Da sie keine gefährdenden Inhaltsstoffe und Emissionen enthalten, wurden die perlitverfüllten Wandbildner mit der Umweltproduktdeklaration (Environmental Product Declaration, EPD) und vom eco-Institut zertifiziert.

*Foto: Deutsche Poroton*

Weitere Presseinformationen  
finden Sie unter:  
[www.pr-grosse.de](http://www.pr-grosse.de)

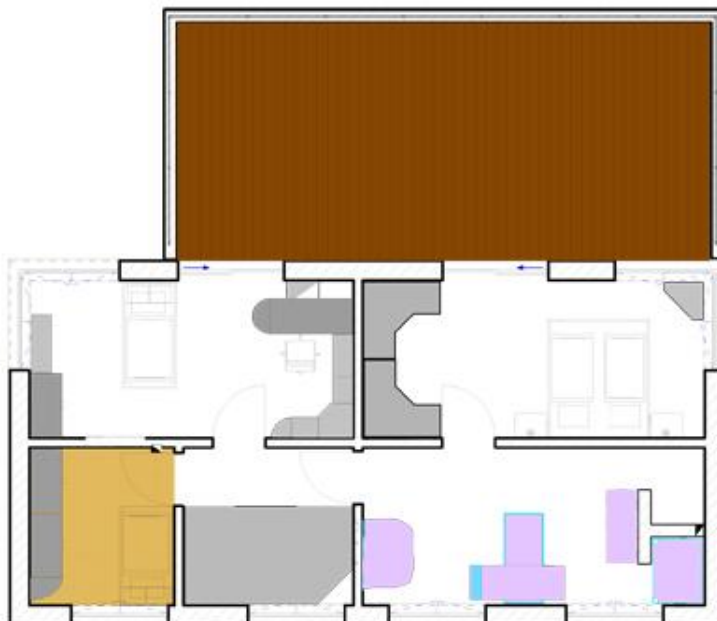
PR-Agentur Große & Partner  
Hadlichstraße 19  
13187 Berlin - Pankow  
Tel.: +49 30 / 47 86 51 82  
Fax: +49 30 / 47 86 51 84  
[info@pr-grosse.de](mailto:info@pr-grosse.de)

Einfamilienhaus Richter, Werder  
Erdgeschoss



**Presseinformation**  
**Press release**  
**Information de presse**

Einfamilienhaus Richter, Werder  
Obergeschoss



Bildunterschrift 9+10:

*Fotos: Das Haus GmbH*

Weitere Presseinformationen  
finden Sie unter:  
[www.pr-grosse.de](http://www.pr-grosse.de)

PR-Agentur Große & Partner  
Hadlichstraße 19  
13187 Berlin - Pankow  
Tel.: +49 30 / 47 86 51 82  
Fax: +49 30 / 47 86 51 84  
[info@pr-grosse.de](mailto:info@pr-grosse.de)